



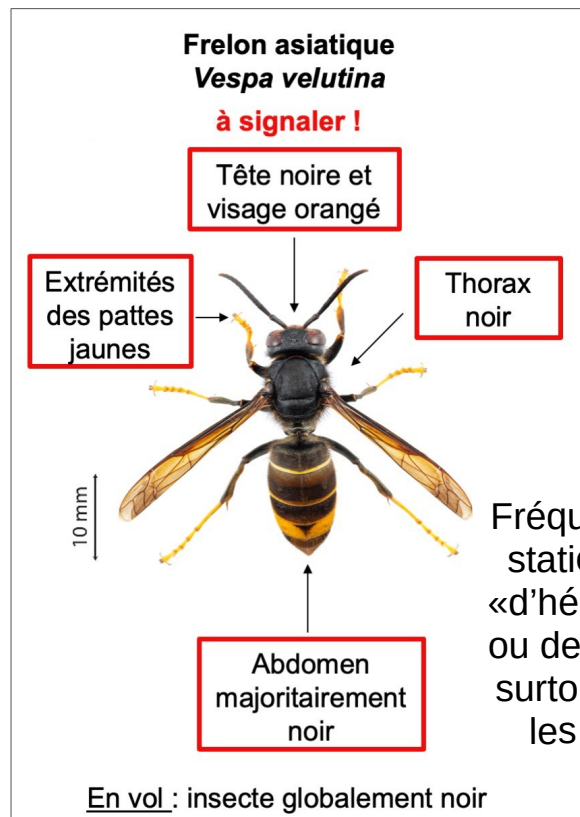
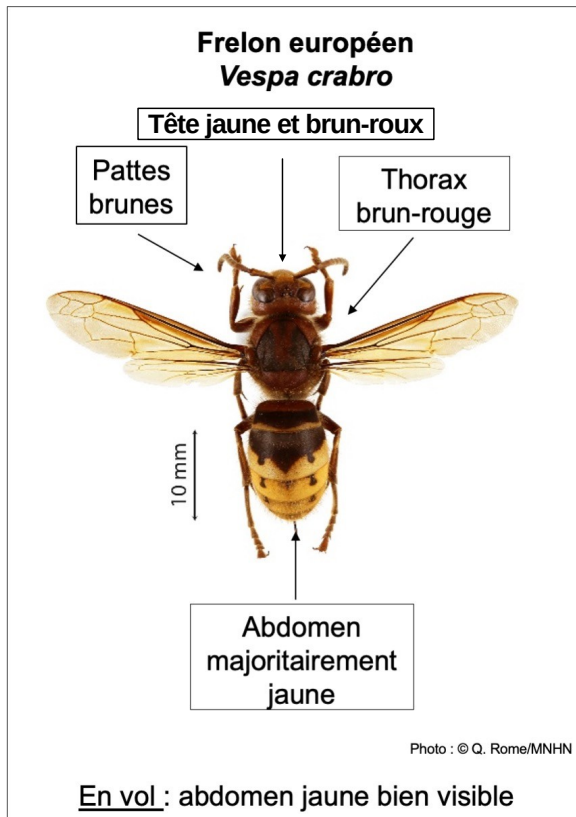
# FRELON ASIATIQUE



shutterstock.com · 1581387445

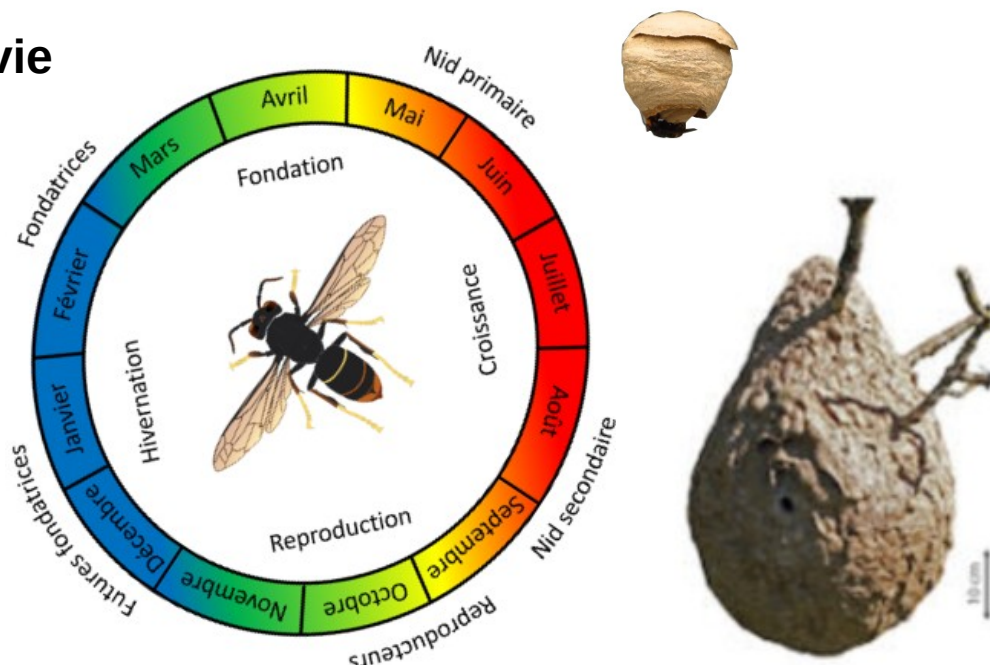
## Que faire en cas d'observation ?

### 1 Reconnaître ce frelon



Source :  
[www.frelonasiatique.ch](http://www.frelonasiatique.ch)

### 2 Cycle de vie



### 3 Reconnaître les nids primaires

- Forme ronde jusqu'à la **taille d'un ballon de football, souvent plus petit**
- Emplacements : cabanes de jardin, garages, sous les avant-toits, dans les buissons, ...



### 4 Reconnaître les nids secondaires

- Forme de poire, peut atteindre **80 cm de diamètre**.
- Emplacements : le plus souvent à la cime des arbres à plus de 20 m de hauteur !



### 5 Précautions !

- Ne pas s'approcher d'un nid actif, se tenir à 15 m au moins.
- Ne pas essayer de détruire un nid soi-même.
- En cas d'attaque : rester calme, éviter les mouvements brusques et s'éloigner rapidement.
- En cas de piqûre(s) : se mettre au repos, retirer les bijoux, nettoyer la plaie. Si des **symptômes de réactions allergiques** apparaissent (difficultés respiratoires, gonflements importants, malaises, fortes démangeaisons) **appeler le 144 !**

### 6 Annonces et déclarations

Idéalement aller sur le site officiel  
[www.frelonasiatique.ch](http://www.frelonasiatique.ch)

(avec photographie)



#### Hotline FJA aux numéros ci-dessous :

(En cas de difficultés d'accès au site ou si une vérification est souhaitée)

○ District des Franches-Montagnes : 077 807 27 25



○ District de Delémont : 077 807 28 73



○ District de Porrentruy : 077 807 29 43



## Merci pour votre collaboration



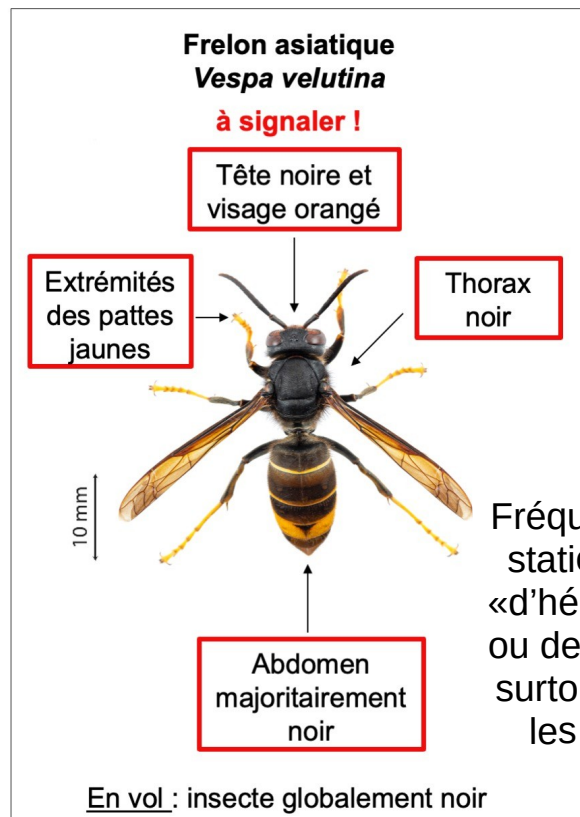
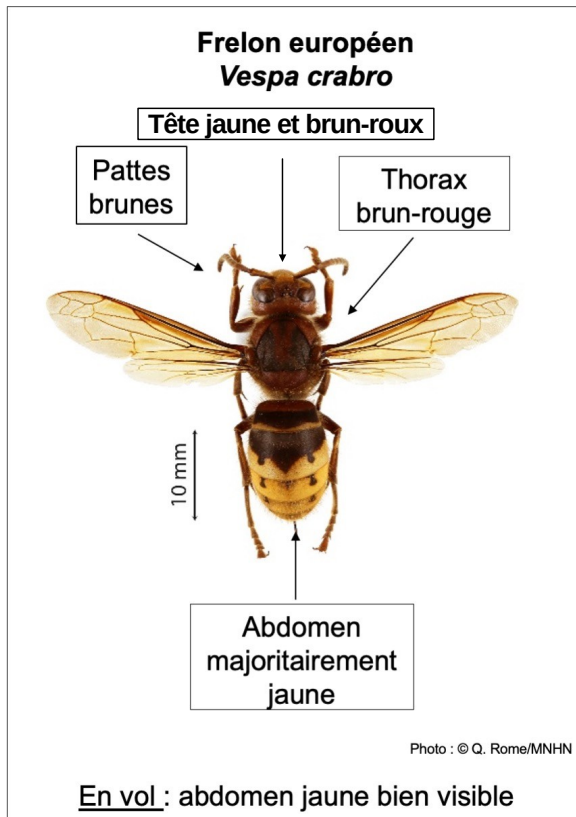
# FRELON ASIATIQUE



shutterstock.com · 1581387445

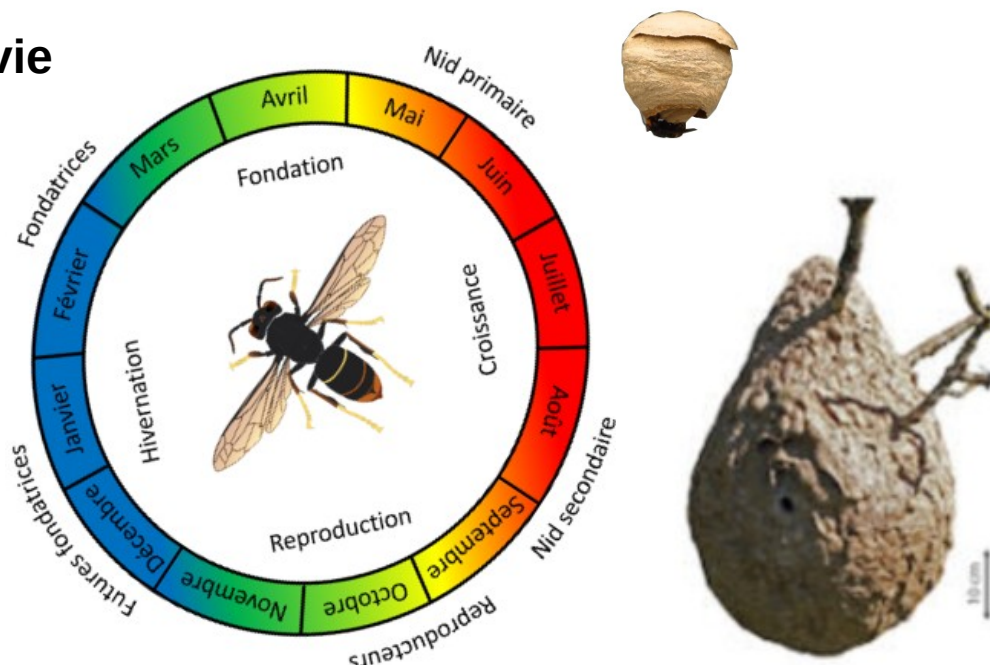
## Que faire en cas d'observation ?

### 1 Reconnaître ce frelon



Source :  
[www.frelonasiatique.ch](http://www.frelonasiatique.ch)

### 2 Cycle de vie



### 3 Reconnaître les nids primaires

- Forme ronde jusqu'à la **taille d'un ballon de football, souvent plus petit**
- Emplacements : cabanes de jardin, garages, sous les avant-toits, dans les buissons, ...



### 4 Reconnaître les nids secondaires

- Forme de poire, peut atteindre **80 cm de diamètre**.
- Emplacements : le plus souvent à la cime des arbres à plus de 20 m de hauteur !



### 5 Précautions !

- Ne pas s'approcher d'un nid actif, se tenir à 15 m au moins.
- Ne pas essayer de détruire un nid soi-même.
- En cas d'attaque : rester calme, éviter les mouvements brusques et s'éloigner rapidement.
- En cas de piqure(s) : se mettre au repos, retirer les bijoux, nettoyer la plaie. Si des **symptômes de réactions allergiques** apparaissent (difficultés respiratoires, gonflements importants, malaises, fortes démangeaisons) **appeler le 144 !**

### 6 Annonces et déclarations

Idéalement aller sur le site officiel  
[www.frelonasiatique.ch](http://www.frelonasiatique.ch)

(avec photographie)



#### Hotline FJA aux numéros ci-dessous :

(En cas de difficultés d'accès au site ou si une vérification est souhaitée)

○ District des Franches-Montagnes : 077 807 27 25



○ District de Delémont : 077 807 28 73



○ District de Porrentruy : 077 807 29 43



## Merci pour votre collaboration